



Door System tilbyder EI60 og EI30 brandvinduer i samarbejde med det svenske firma Stålprofil AB, der ligesom os har stor fokus på høj kvalitet i alle detaljer, så løsningerne giver den optimale brandsikkerhed.

Brandvinduer er omfattet af de nye skærpede regler til brandsikring og skal således testes og godkendes efter den nye europæiske standard.

#### Varenavn

Vindue EI30 med Stålprofil 65 mm

Vindue EI60 med Stålprofil 70 mm

#### Varenr.

Vindue EI30 SP

Vindue EI60 SP

#### Ramme materiale

Rustfri syrefast stål med brandisolering

#### Tætninger

Kerafix 2000

#### Lister

Rustfri syrefast stål

#### Generelt

Brandvinduerne leveres som faste vinduer (kan ikke åbnes) og til indvendig anvendelse. Vinduesrammerne er opbygget af brandisolerende stålprofilsystemer med en ikke-brændbar isoleringskerne. Rammerne udføres i rustfri syrefast stål.

#### Glastype

Brandvindue EI60 er godkendt med brandglas Contraflam 60-3. Brandvindue EI30 er godkendt med brandglas Contraflam 30. Glasset er hærdet. Brandglasset kan lamineres på to sider.

#### Godkendelse

Brandvinduerne er testet iht. EN 1364-1 og klassificeret iht. EN 13501-2.

#### Montage

Brandvinduerne er godkendt til montage i vægtyperne: gipsvæg, panelvæg og tungvæg (murværk, beton, letbeton).

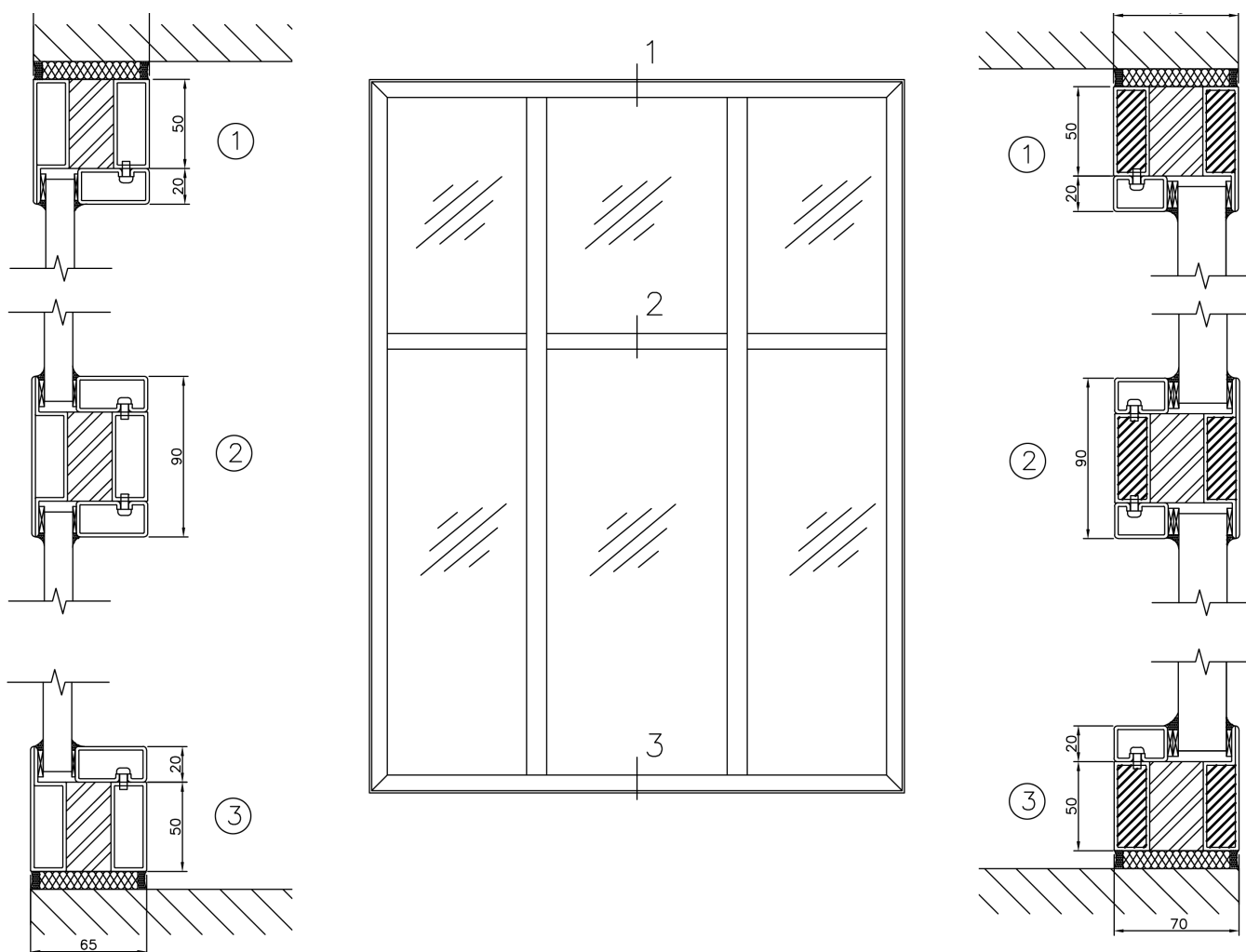
Mellem karm og væg udstoppes med stenuld, Paroc FPY1 og fuges med fugemassen Dow corning 791.

## Tekniske data

Brandklasse	EI30	EI60
Harndimensioner	65x70 mm	70x70 mm
Max. glas mål (b x h)	1800 x 3210 mm	1548 x 3336 mm
Max. m <sup>2</sup> pr. glas	4,86	4,168

Vinduerne kan opdeles med sprosser i bredden uden begrænsning i bredden. Separate vinduer må ikke monteres sammen for brandklassifikation EI60. Separate EI30 vinduer må fastgøres til hinanden.

## Eksempel EI30 og EI60 brandvinduer:



## Yderligere oplysninger eller et konkret tilbud?

Har du brug for yderligere oplysninger eller ønsker et konkret tilbud, så kontakt os gerne på **telefon 86 92 11 71** eller send en e-mail på **info@doorsystem.dk**.